



## RIJWONING

€ 249.000,-

STATIESTRAAT 6, 2547 LINT

## OMSCHRIJVING

Charmante te renoveren rijwoning met potentieel in centrum Lint

Op deze uiterst centraal gelegen locatie in Lint bevindt zich deze woning met veel renovatiemogelijkheden.

De woning bevindt zich vlakbij het centrum, openbaar vervoer en scholen.

U komt de woning binnen via de inkomhal die onmiddellijk toegang geeft tot de leefruimte. Via deze leefruimte bereikt u bereikt u de keuken die uitgeeft op het overdekt terras met aansluitend een gezellige private koer.

Verder treffen we een toilet en (was)berging aan op het gelijkvloers.

De eerste verdieping bestaat uit twee ruime slaapkamers (20,5m<sup>2</sup> / 14,5m<sup>2</sup>). Tevens is er een derde slaapkamer die aansluit tot de badkamer. Deze is voorzien van een enkele lavabo, toilet en ligbad.

Troeven:

- Centrale locatie in Lint
- 2/3 ruime slaapkamers
- Prachtige buitenruimte
- Zijingang voor fietsen, vuilnis, ...
- Woning met veel potentieel
- Ideaal voor starters

“Dit pand is onderhevig aan de Vlaamse renovatieverplichting voor residentiële gebouwen. Meer informatie kunt u terugvinden via volgende website: <https://www.vlaanderen.be/een-woning-kopen/renovatieverplichting-voor-residentiele-gebouwen>”

Heeft U interesse in deze charmante rijwoning en wenst U een bezoek ter plaatse in te plannen? Aarzel niet ons te contacteren op het nummer 03 337 50 70 of via [info@vbvastgoed.be](mailto:info@vbvastgoed.be).

## Algemene informatie

Adres:	Statiestraat 6, 2547 Lint
Type:	Rijwoning
Aantal slaapkamers:	3
Aantal badkamers:	1
Bewoonbare opp.:	121m <sup>2</sup>
Grond opp.:	105m <sup>2</sup>
Bouwjaar:	1937
Verdieping:	0
Beschikbaarheid:	bij akte na betaling

## Comfort

Beglazing:	Dubbel glas
Beglazing (details):	PVC
Lift:	Nee

## Financieel

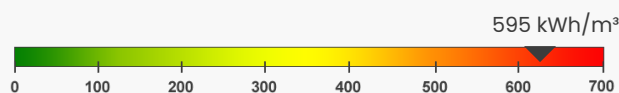
Prijs:	€ 249.000,-
Kadastraal inkomen:	394

\* Schatting op basis van deze parameters: hoofdverblijfplaats, natuurlijk persoon. Voor een uitgebreide berekening van de registratie-rechten en erelonen, kijk op [www.notaris.be](http://www.notaris.be).

## Stedenbouwkundige informatie

KI:	394
Bestemming:	Hoofdverblijf
Recente bestemming:	Woongebied
As-built attest:	Nee
Stedenbouwkundige vergunning:	Ja
Verkavelings vergunning:	Nee
Dagvaarding uitgebracht:	Nee
Rechterlijke beslissing:	Nee
Voorkooprecht:	Niet ingegeven

EPC:



EPC referentie: 20240626-0003222884-RES-2

P-score:	C
G-score:	C
Geïntariseerd erfgoed:	Nee
Geïntariseerd erfgoed:	Nee
Beschermd erfgoed:	Nee
Beschermd erfgoed:	Nee

## Indeling

### berging:

2 m<sup>2</sup>, verdieping 0, -

### Buitenberging:

7.5 m<sup>2</sup>, verdieping 0, Directe doorgang van straat naar tuin

### Inkomhal:

4 m<sup>2</sup>, verdieping 0, -

**Kelderverdieping:**

7 m<sup>2</sup>, verdieping 0, -

**keuken:**

8 m<sup>2</sup>, verdieping 0, -

**Koer:**

26.5 m<sup>2</sup>, verdieping 0, -

**Leefruimte:**

24 m<sup>2</sup>, verdieping 0, -

**Overdekt terras:**

14.5 m<sup>2</sup>, verdieping 0, -

**wc1:**

1 m<sup>2</sup>, verdieping 0, -

**wc2:**

1 m<sup>2</sup>, verdieping 0, -

**badkamer1:**

5.5 m<sup>2</sup>, verdieping 1, Badkamer voorzien van enkele lavabo, toilet en ligbad

**Nachthal:**

6 m<sup>2</sup>, verdieping 1, -

**slpk1:**

20.5 m<sup>2</sup>, verdieping 1, -

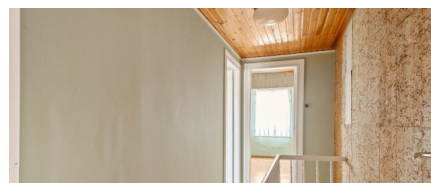
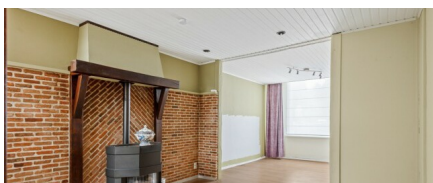
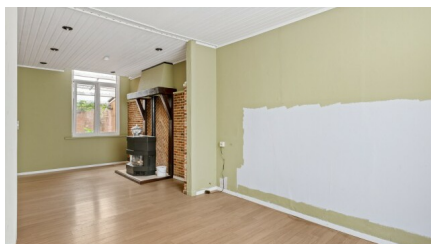
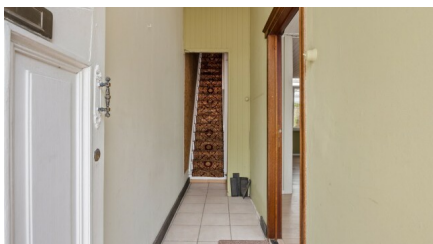
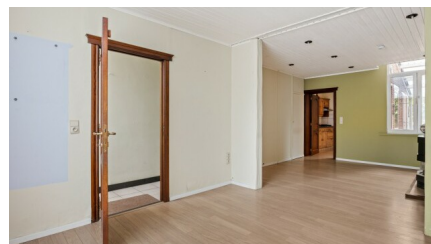
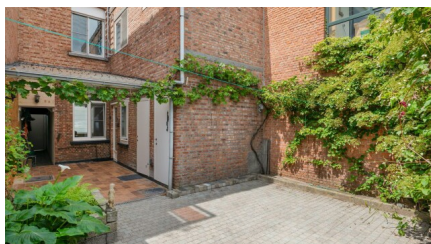
**slpk2:**

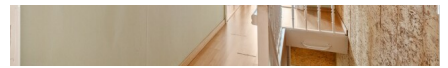
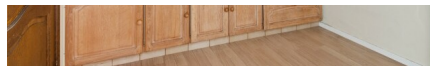
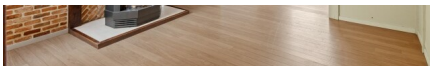
14.5 m<sup>2</sup>, verdieping 1, -

**slpk3:**

7.5 m<sup>2</sup>, verdieping 1, Slaapkamer met toegang tot de badkamer, voorzien van een sauna

## FOTOGALERIJ





### VB Vastgoed Immobilien

Antwerpen - Wijnegem - Ranst -

Lint - Kapellen - Lier

[info@vbvastgoed.be](mailto:info@vbvastgoed.be)

+32 (0)3 337 50 70

Alle aanbiedingen gelden onder voorbehoud van fout, eerdere verkoop, prijswijziging of vergetelheid.