



## APPARTEMENT

€ 399.000,-

TURNHOUTSEBAAN 209/1, 2100 DEURNE (ANTWERPEN)

### OMSCHRIJVING

Residentie 't Park

Welkom thuis in residentie 't Park - waar wonen een ervaring wordt.

Dit energiezuinig nieuwbouwproject (E20), dat luxueus wonen combineert met een centrale ligging, is gelegen aan de Turnhoutsebaan en op wandelafstand van het Rivierenhof. Dit project biedt een perfecte balans tussen een stedelijke dynamiek en hedendaags comfort.

Residentie 't Park geniet van een strategische ligging, waardoor bewoners profiteren van diverse voorzieningen als het Wijnegem Shopping Center, restaurants en recreatieve activiteiten in het Rivierenhof. Het bruisende stadsleven ligt binnen handbereik, terwijl het residentiële karakter van Deurne zorgt voor rust en ontspanning.

Alle appartementen zijn ontworpen met aandacht voor ruimte en comfort. Deze worden afgewerkt met hoogwaardige materialen en met oog op energiezuinigheid.

De verkoop geschiedt onder BTW op het constructie-aandeel en registratierechten op het grondaandeel en onder de voorwaarden van de wet Breyne.

Residentie 't Park in punten:

- 6% BTW mogelijk
- Warmtepompen
- BEN Appartementen
- Zonnepanelen
- Veel lichtinval
- Privé terrassen en/of tuin
- Ondergrondse autostaanplaatsen

Voor meer informatie, aarzel niet ons te contacteren op nummer 03/337.50.70 of surf naar [www.vbpartners.be/nieuwbouw](http://www.vbpartners.be/nieuwbouw)

### Algemene informatie

Referentie:

VVA3516

Adres:

Turnhoutsebaan 209/1, 2100 Deurne

(antwerpen)

Type:	Appartement
Aantal slaapkamers:	3
Aantal badkamers:	2
Bewoonbare opp.:	140m <sup>2</sup>
Grond opp.:	140m <sup>2</sup>
Bouwjaar:	2026
Tuin:	Ja
Tuin opp.:	160m <sup>2</sup>
Terras:	Ja
Verdieping:	0
Bouwlagen:	3

## Comfort

Beglazing:	Dubbel glas
Beglazing (details):	Aluminium
Lift:	Ja

## Financieel

Prijs:	€ 399.000,-
--------	-------------

\* Schatting op basis van deze parameters: hoofdverblijfplaats, natuurlijk persoon. Voor een uitgebreide berekening van de registratie-rechten en erelonen, kijk op [www.notaris.be](http://www.notaris.be).

## Stedenbouwkundige informatie

Bestemming:	-
Recente bestemming:	Woongebied
As-built attest:	Ja
Stedenbouwkundige vergunning:	Ja
Verkavelings vergunning:	Ja
Dagvaarding uitgebracht:	Nee
Rechterlijke beslissing:	Nee
Voorkooprecht:	Nee
EPC waarde:	/
P-score:	A
G-score:	A
Geïntariseerd erfgoed:	Nee
Geïntariseerd erfgoed:	Nee
Beschermd erfgoed:	Nee
Beschermd erfgoed:	Nee

## Indeling

### badkamer1:

5.5 m<sup>2</sup>, verdieping 0, -

### badkamer2:

4.5 m<sup>2</sup>, verdieping 0, -

### berging:

2.5 m<sup>2</sup>, verdieping 0, -

### Inkom:

7 m², verdieping 0, -

**Leefruimte:**

49 m², verdieping 0, -

**Open keuken:**

6.5 m², verdieping 0, -

**slpk1:**

11 m², verdieping 0, -

**slpk2:**

15 m², verdieping 0, -

**slpk3:**

15 m², verdieping 0, -

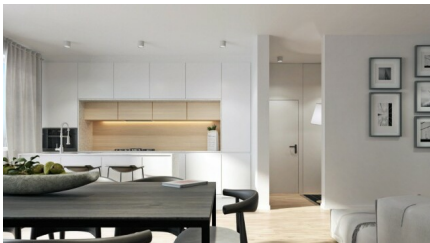
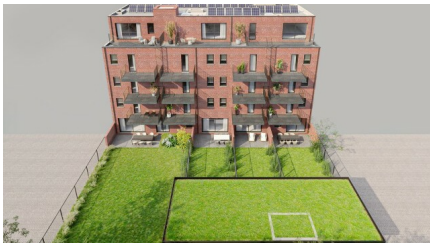
**terras:**

20 m², verdieping 0, -

**wc1:**

2.5 m², verdieping 0, -

**FOTOGALERIJ**





Antwerpen - Wijnegem - Ranst -

Lint - Kapellen - Lier

[info@vbvastgoed.be](mailto:info@vbvastgoed.be)

**+32 (0)3 337 50 70**

Alle aanbiedingen gelden onder voorbehoud van fout, eerdere verkoop, prijswijziging of vergetelheid.